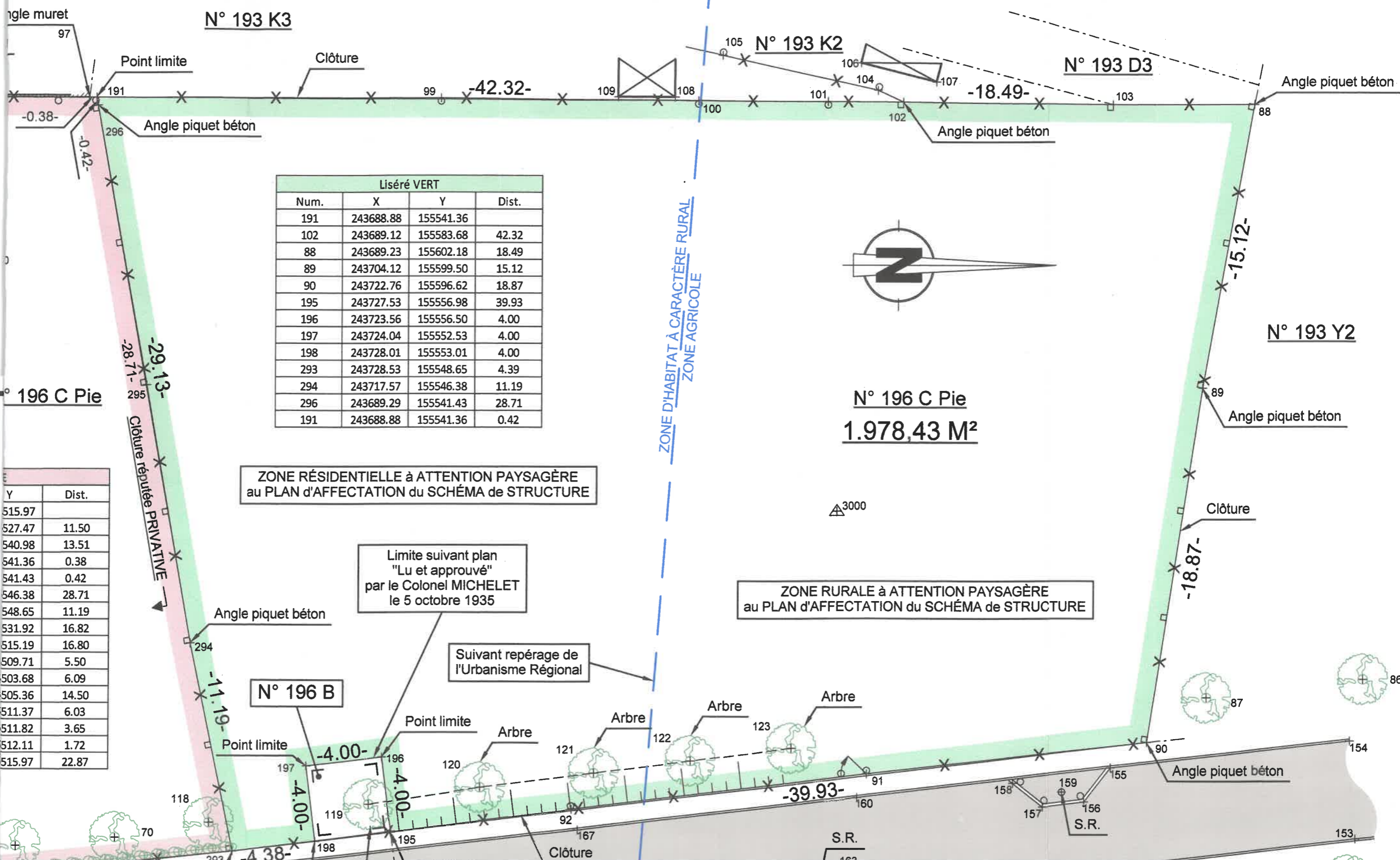


Coordonnées : LB72

75	243686.64	155519.46	87	243720.40	155599.75	102	243689.12	155583.68	120	243725.17	155561.64	143	243729.83	155515.37
76	243687.37	155520.58	88	243689.23	155602.17	103	243689.24	155594.70	121	243724.41	155567.58	144	243731.75	155515.19
77	243686.39	155521.22	89	243704.12	155599.50	104	243688.50	155582.35	122	243723.77	155572.64	145	243730.24	155531.92
78	243687.92	155521.70	90	243722.76	155596.62	105	243686.66	155574.20	123	243723.08	155577.93	146	243729.42	155540.30
79	243687.66	155523.08	91	243724.43	155581.89	106	243687.06	155581.47	130	243691.99	155535.12	147	243738.33	155532.84
80	243687.72	155527.53	92	243726.31	155566.41	107	243688.05	155585.41	138	243740.87	155507.62	148	243735.21	155558.79
81	243686.59	155528.21	97	243688.88	155540.98	108	243688.87	155571.70	139	243731.81	155515.58	149	243731.85	155588.24
82	243687.63	155529.78	99	243688.92	155559.47	109	243688.85	155568.72	140	243731.14	155523.16	150	243731.53	155594.67
83	243685.49	155531.19	100	243689.05	155572.94	118	243727.02	155547.41	141	243730.19	155528.16	151	243730.84	155600.82
86	243719.44	155607.96	101	243689.10	155579.74	119	243726.05	155555.81	142	243730.77	155523.30	152	243730.01	155607.25



Lisé VERT			
Num.	X	Y	Dist.
191	243688.88	155541.36	
102	243689.12	155583.68	42.32
88	243689.23	155602.18	18.49
89	243704.12	155599.50	15.12
90	243722.76	155596.62	18.87
195	243727.53	155556.98	39.93
196	243723.56	155556.50	4.00
197	243724.04	155552.53	4.00
198	243728.01	155553.01	4.00
293	243728.53	155548.65	4.39
294	243717.57	155546.38	11.19
296	243689.29	155541.43	28.71
191	243688.88	155541.36	0.42

Y	Dist.
515.97	
527.47	11.50
540.98	13.51
541.36	0.38
541.43	0.42
546.38	28.71
548.65	11.19
531.92	16.82
515.19	16.80
509.71	5.50
503.68	6.09
505.36	14.50
511.37	6.03
511.82	3.65
512.11	1.72
515.97	22.87

ZONE RÉSIDENTIELLE à ATTENTION PAYSAGÈRE  
au PLAN d'AFFECTATION du SCHÉMA de STRUCTURE

ZONE RURALE à ATTENTION PAYSAGÈRE  
au PLAN d'AFFECTATION du SCHÉMA de STRUCTURE

Limite suivant plan  
"Lu et approuvé"  
par le Colonel MICHELET  
le 5 octobre 1935

Suivant repérage de  
l'Urbanisme Régional

N° 196 C Pie  
**1.978,43 M<sup>2</sup>**

N° 196 B

S.R.

S.R.